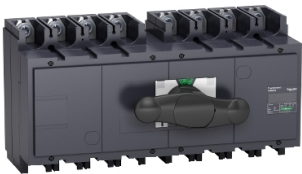


Fiche technique du produit

Spécifications



TransferPacT FXM630 - inverseur de source manuel monobloc - 630 A - 4P - 690Vca

31155

Statut commercial: Commercialisé

Principales

Gamme de produit	INS320...630
Gamme	TransferPacT ComPacT
Nom de l'appareil	INS630
Type de produit ou équipement	Interrupteur inverse manuel
Application de l'appareil	Changement de source d'alimentation
Compatibilité de gamme	ComPacT ComPacT INS INS630 interrupteur-sectionneur
Description des pôles	4P
Type de réseau	CC CA
Fréquence du réseau	50/60 Hz
Mode d'installation	Fixe
Raccordement amont	Avant
Raccordement aval	Avant
Aptitude au sectionnement	Oui
Coupure pleinement apparente	Oui
[Icm] pouvoir assigné de fermeture en court-circuit	330 kA avec disjoncteur de protection en amont 690 V CA à 50/60 Hz 50 kA sectionneur seulement 690 V CA à 50/60 Hz

Complémentaires

Classe de permutateur	PC
Nombre de positions de contact	3
Type de commande	Poignée rotative frontale directe
Mode opératoire	Manuel
Support de montage	Rail Platine
Description des options de verrouillage	Cadenassage sur position OFF

Clause de non responsabilité : Cette documentation n'est pas destinée à remplacer ni ne peut servir à déterminer l'adéquation ou la fiabilité de ces produits dans le cadre d'une application spécifique

[Ie] courant assigné d'emploi	AC-22A : 630 A CA 50/60 Hz 220/240 V AC-22A : 630 A CA 50/60 Hz 380/415 V AC-22A : 630 A CA 50/60 Hz 440/480 V AC-22A : 630 A CA 50/60 Hz 500/525 V AC-22A : 630 A CA 50/60 Hz 660/690 V AC-23A : 630 A CA 50/60 Hz 220/240 V AC-23A : 630 A CA 50/60 Hz 380/415 V AC-23A : 630 A CA 50/60 Hz 440/480 V AC-23A : 630 A CA 50/60 Hz 500/525 V AC-23A : 630 A CA 50/60 Hz 660/690 V DC-22A : 550 A CC 125 V 2 pôles en série DC-23A : 550 A CC 125 V 2 pôles en série DC-23B : 630 A CC 125 V 2 pôles en série DC-22A : 550 A CC 250 V 4 pôles en série DC-23A : 550 A CC 250 V 4 pôles en série DC-23B : 630 A CC 250 V 4 pôles en série
[Ith] courant thermique conventionnel	630 A à 60 °C
Service nominal	Ininterrompu
Classe de service intermittent	Classe 120 - 60 %
[Ui] tension assignée d'isolement	750 V CA 50/60 Hz
[Uimp] tension assignée de tenue aux chocs	8 kV
[Ue] tension assignée d'emploi	690 V CA 50/60 Hz conforme à CEI 60947-3 250 V CC conforme à CEI 60947-3
Interverrouillage mécanique	Avec interverrouillage mécanique
Durée de vie mécanique	10000 cycle
Durée de vie électrique	AC-22A: 1500 cycle 440 V CA 50/60 Hz AC-22A: 1500 cycle 500 V CA 50/60 Hz AC-22A: 1500 cycle 690 V CA 50/60 Hz AC-23A: 1500 cycle 440 V CA 50/60 Hz AC-23A: 1500 cycle 500 V CA 50/60 Hz AC-23A: 1500 cycle 690 V CA 50/60 Hz DC-23A: 1000 cycle 250 V CC 4 pôles en série DC-23B: 200 cycle 250 V CC 4 pôles en série
"Pas" de raccordement	45 mm
[Icw] courant assigné de courte durée admissible	11,5 kA pendant 3 s se conformer à CEI 60947-3 20 kA pendant 1 s se conformer à CEI 60947-3 4 kA pendant 30 s se conformer à CEI 60947-3 4,9 kA pendant 20 s se conformer à CEI 60947-3
Hauteur	205 mm
Largeur	395 mm
Profondeur	155 mm
Poids Net	13,5 kg

Environnement

Normes	CEI 60947-3 CEI 60947-1
Certifications du produit	CB
Classe de protection contre les chocs électriques	Classe II
Degré de protection IP	IP40 se conformer à CEI 60947-3
Degré de pollution	3
Température de l'air ambiant en fonctionnement	-25...70 °C

Emballage

Type d'emballage 1	PCE
--------------------	-----

Nombre d'unité par paquet	1
Hauteur de l'emballage 1	21,200 cm
Largeur de l'emballage 1	22,000 cm
Longueur de l'emballage 1	49,400 cm
Poids de l'emballage (Kg)	14,596 kg

Garantie contractuelle

Garantie (en mois)	18
--------------------	----



Environmental Data

Schneider Electric vise à atteindre le statut de Net Zero d'ici 2050 grâce à des partenariats avec la chaîne logistique, des matériaux à faible impact et une circularité via notre campagne en cours "Use Better, Use Longer, Use Again" pour prolonger la durée de vie des produits et leur recyclabilité.

Environmental Data expliquées >



Empreinte environnementale

Profil environnemental

[Profil environnemental du Produit](#)

Use Better



Matières et Substances

Emballage avec carton recyclé

Oui

Emballage sans plastique

Non

[Directive RoHS UE](#)

Conforme aux dérogations

Numéro SCIP

96c07461-c89d-4d0d-8646-22e0f7ae8dc0

Use Longer



Prolongation de vie

Réparation

Non

Use Again



Réemballer et réusiner

Profil de circularité

[Informations de fin de vie](#)

Reprise

Non

Label DEEE



Sur le marché de l'Union Européenne, le produit doit être mis au rebut selon un protocole spécifique de collecte des déchets et ne jamais être jeté dans une poubelle d'ordures ménagères.